

OMGEWINGSKENNISGEWING: PROSPEKTERREG AANSOEK

Kennis geskied hiermee in terme van Artikel 16 van die Minerale en Petroleum Hulpbron Ontwikkelings Wet (Wet No. 28 van 2002) (MPRDA), en Hoofstuk 6 van die Regulasies oor Omgewingsimpakbepaling, 2014, uitgevaardig kragtens die Nasional Wet op Omgewingsbestuur (Wet 107 van 1998, soos gewysig) (NEMA) vir 'n aansoek tot 'n Prospekterreg en Omgewingsmagtiging.

Aard van Aktiwiteit:

Black Mountain Mining (Edms) Bpk, het 'n aansoek vir 'n Prospekterreg ingedien om te bepaal of ekonomiese lewensvatbare minerale bronne van ysterhoudende en basismetale Koper, Yster, Lood, sink, Mangaan, Nikkel, Molibdeen, Goud en Silwer en alle verwante metale en minerale in die aansoek area voorkom Beide nie-indringende en indringende prospekteringsmetodes sal toegepas word.

Die volgende NEMA-gelyste aktiwiteite word ingesluit by hierdie aansoek aan die bevoegde owerheid, die Departement van Minerale Hulpbronne:

Kennisgewing 1 (GNR 983) Aktiwiteit 20: Aktiwiteite wat direk verband hou met prospektering van minerale hulpbronne, insluitend die werking van daardie aktiwiteit van 'n prospekterreg in terme van Artikel 16 van die MPRDA, insluitend gepaardgaande infrastruktuur, strukture en grondwerke wat direk verband hou met prospektering van 'n minerale hulpbron.

Kennisgewing 1 (GNR 983) Aktiwiteit 27: Die opruiming van 'n oppervlakte van 1 hektaar of meer, maar minder as 20 hektaar inheemse plantegroei.

Kennisgewing 3 (GNR 985) Aktiwiteit 12 g ii: Die verwydering van 300 viekante meter of meer inheemse plantegroei behalwe waar sulke verwydering benodig word vir onderhoud doeleindes soos uitgeset in 'n onderhoudsbestuursplan: In die Noord-Kaap: Binne kritiese biodiversiteitsareas geïdentifiseer in biostreeksplanne.

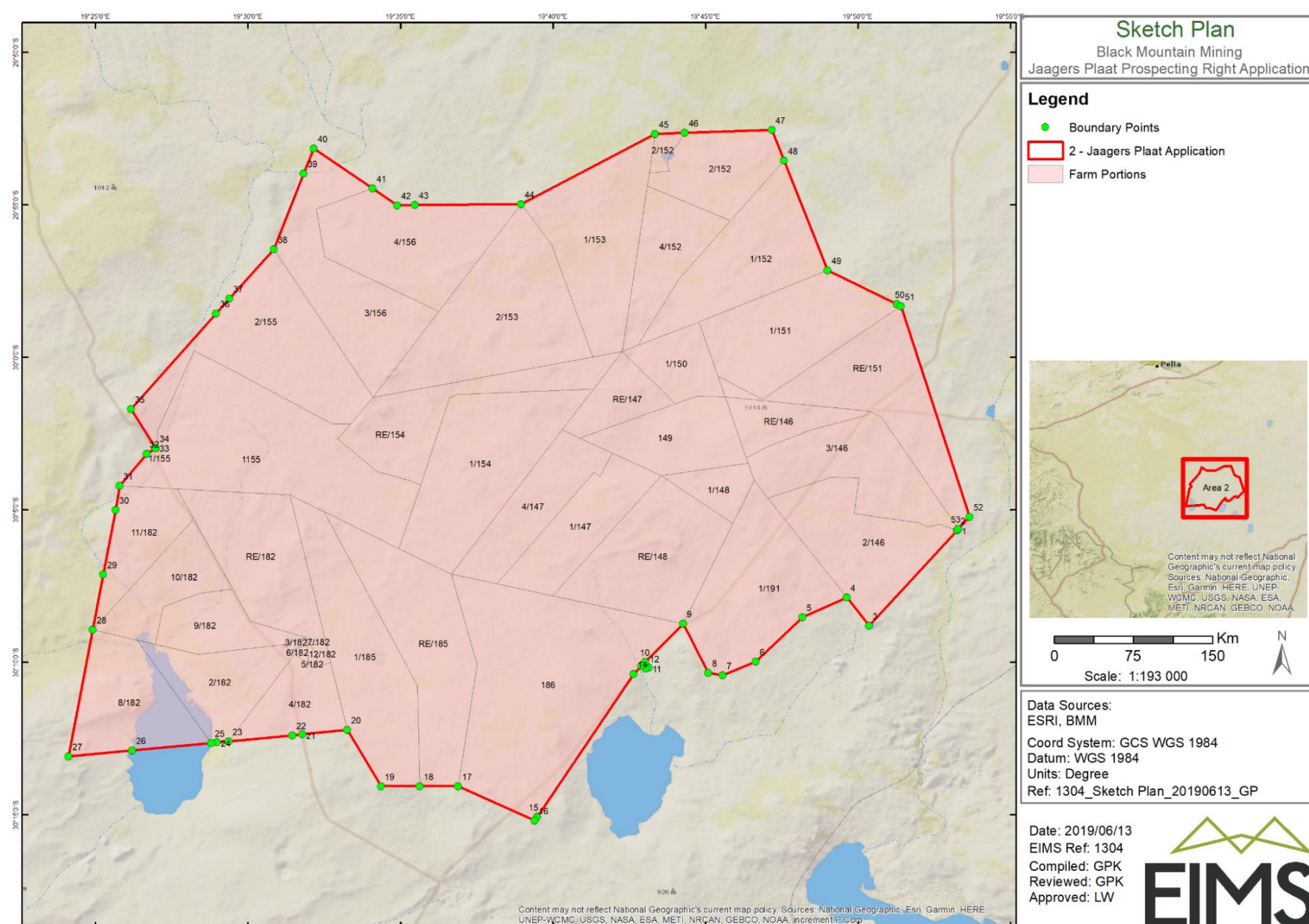
Ligging

Die voorgestelde prospektering gebied is ongeveer 100 to 130 kilometers Suid oos van die dorp Aggeneys en 175 kilometers Oos Suid oos van die dorp Springbok, Calvinia Distrik, Noord-Kaap Provinsie. Die eiendomme wat in hierdie kennis gelys word, kan verander na die aanvaarding van die Prospekterreg- aansoek deur die DMR. Indien die aansoekarea verander, sal die opgedateerde eiendomme in die konsep Basiese Evalueringsverslag voorsien word wat beskikbaar sal wees vir publieke kommentaar.

Eiendomme:

Plaas Weltevreden 146-Gedeelte 0 RE, Gedeelte 2, Gedeelte 3; Plaas Klein Brand Pens 147- Gedeelte 0 RE, Gedeelte 1 RE, Gedeelte 4; Plaas Lemoendoorn 148- Gedeelte 0 RE, Gedeelte 1; Plaas Blouputs 149 Gedeelte 0; Plaas Groot Brand Pens 150 Gedeelte 1 RE; Plaas Granaat Bosch Kolk 151- Gedeelte 0 RE, Gedeelte 1;

Plaas Abrahams Kop 152- Gedeelte 1, Gedeelte 2, Gedeelte 2, Gedeelte 4; Plaas Nutiep 153- Gedeelte 1, Gedeelte 2; Plaas Jaegers Plaat 154- Gedeelte 0 RE, Gedeelte 1; Plaas Groot Zevenfontein East 155- Gedeelte 1, Gedeelte 2; Plaas Abiquas Kolk Oost 156- Gedeelte 3 RE, Gedeelte 4; Plaas Dik Pens 182- Gedeelte 0 RE, Gedeelte 2 RE, Gedeelte 3, Gedeelte 4, Gedeelte 5, Gedeelte 6, Gedeelte 7, Gedeelte 8, Gedeelte 9, Gedeelte 10, Gedeelte 11, Gedeelte 12; Plaas Water Kuil 185- Gedeelte 0 RE, Gedeelte 1; Plaas Dwaggas West 186 Gedeelte 0; Plaas Dwaggas Oost 190 Gedeelte 1; Plaas Hyes 191 Gedeelte 1; Plaas Blouvlief 1155 Gedeelte 0.



Aansoek area grootte

Die area grootte is 129 407 hektaar

EIMS Verwysingsnommer:

1304-2

DMR Verwysingsnommer:

NC30/5/1/1/2/12389PR

Datum van Kennisgewing plasing:

25 Julie 2019

Registrasie en Kommentaar:

Belanghebbende en Geaffekteerde Partye (B&GPe) word hiermee 'n geleentheid voorsien om te registreer en kommentaar te lewer op die voorgestelde aktiwiteite. Ten einde te verseker dat u geregistreer is as 'n B&GP, verstrek asseblief u naam, kontakbesonderhede en rede vir belangstelling, skriftelik of telefonies, aan Environmental Impact Management Services (Edms) Bpk. Let asseblief daarop dat slegs geregistreerde B&GPe ingesluit sal word by toekomstige korrespondensie met betrekking tot hierdie projek. Stuur asseblief enige navrae, kommentaar, knelpunte of voorstelle (insluitend die verwysingsnommer 1304-2) na:

Environmental Impact Management Services (Pty) Ltd (EIMS)

Posbus 19731, Tecoma, 5214
Telefoon: 043 722-7572 / Faks: 086 571 9047
Kontakpersoon: GP Kriel
Epos: jaagersplaat@eims.co.za